

Leerplan Sociologie en Psychologie

Verdiepende sessie
27 en 29 april 2021




Even opfrissen



Matrix SO

- ordeningskader voor studierichtingen -

FINALITEIT DOMEIN	DOORSTROOM		DUBBEL D/A	ARBEIDSMARKT		Buso OV1 en OV2 Beschermd arbeidsmilieu/ dagbesteding
	Domein- overschrijdend (aso)	Domein- gebonden (kso/tso)	(kso/tso)	(d)bs0	Buso OV3	
Economie en organisatie						
Maatschappij en welzijn						
STEM						
Taal en cultuur						
Kunst en creatie						
Land- en tuinbouw						
Sport						
Voeding en horeca						

Studierichtingen



Humane wetenschappen

Maatschappij en
welzijnswetenschappen

Maatschappij en welzijn

Zorg en welzijn





2de

Finaliteit Doorstroom - D		Dubbele finaliteit - DA	Finaliteit Arbeidsmarkt - A
Domeinoverschrijdend	Domeingebonden		
Humane Wetenschappen	Maatschappij- en welzijns-wetenschappen	Maatschappij en Welzijn	Zorg en Welzijn
		Wellness en Lifestyle	Haar- en schoonheidsverzorging
		Creatie en Mode*	Moderealiserie en textielverzorging

3de

Finaliteit Doorstroom - D		Dubbele finaliteit - DA	Finaliteit Arbeidsmarkt - A
Domeinoverschrijdend	Domeingebonden		
Humane Wetenschappen	Welzijns-wetenschappen	Gezondheidszorg	Assistentie in wonen, zorg en welzijn
		Opvoeding en begeleiding	Verzorging
		Defensie en veiligheid	Haarverzorging
			Schoonheidsverzorging
		Wellness en schoonheid	Moderealiserie
		Mode*	Textielverzorging





2de

Finaliteit Doorstroom	
Domeinoverschrijdend	Domeingebonden
Humane Wetenschappen	Maatschappij- en welzijns-wetenschappen

Eindtermen basisvorming D

- *Cesuurdoelen voor **inleiding filosofie**
- * Cesuurdoelen voor **sociologie en psychologie (10 graduren)**
- * **basisvorming D** Nederlands, Engels, Frans, geschiedenis

Huidige lln HW/cogn. sterke lln STW -
bereidt voor op specifieke acad.bachelor + brede
waaier prof. bachelor

Eindtermen basisvorming D

- * Cesuurdoelen **voor filosofie**
- * Cesuurdoelen **voor kunstbeschouwing**
- * Cesuurdoelen **voor sociologie en psychologie (6 graduren)**
- * **Verdiepte basisvorming D** Nederlands, Engels, Frans, Geschiedenis

Hoog abstractiegraad in filosofie + verdiepte basisvorming (talige abstractie)

Cognitief sterke lln HW -bereidt voor op brede waaier acad. en professionele bachelor



Humane wetenschappen

Algemene en specifieke vorming	II,1	II,2	Administratieve vakbenaming
Godsdienst	2	2	AV Godsdienst
Aardrijkskunde	1	1	AV Aardrijkskunde
Engels	3	2	AV Engels
Frans	4	4	AV Frans
Geschiedenis	2	2	AV Geschiedenis
Lichamelijke opvoeding	2	2	AV Lichamelijke opvoeding
MEAV	1	-	KV Beeldende vorming/AV Muzikale opvoeding/AV Plastische opvoeding AV Economie/TV Toegepaste economie AV Maatschappelijke vorming/AV Gedragwetenschappen/TV Opvoedkunde/AV Psychologie/AV Sociologie
Natuurwetenschappen	3	3	AV Biologie/AV Chemie/AV Fysica/AV
- Biologie	1	1	Natuurwetenschappen/TV Toegepaste biologie/TV
- Chemie	1	1	Toegepaste chemie/TV Toegepaste fysica/TV Toegepaste
- Fysica	1	1	natuurwetenschappen
Nederlands	4	4	AV Nederlands
Wiskunde	4	4	AV Wiskunde
Gemeenschappelijk funderend leerplan			Alle vakbenamingen basisvorming/specifieke vorming
Gemeenschappelijk leerplan ICT			Alle vakbenamingen basisvorming/specifieke vorming AV Informatica/TV Toegepaste informatica
Kunstbeschouwing	1	2	AV Cultuurwetenschappen/AV Esthetica
Filosofie	1	2	AV Cultuurwetenschappen/AV Filosofie
Sociologie & Psychologie	3	3	AV Cultuurwetenschappen/AV Gedragwetenschappen/TV Opvoedkunde/AV Psychologie/AV Sociologie
Totaal	31	31	
Complementair gedeelte			
Artistieke vorming			
Duits			
Economie			
Informatica			
Mens & samenleving			

Maatschappij en welzijnswetenschappen

Algemene en specifieke vorming	II,1	II,2	Administratieve vakbenaming
Godsdienst	2	2	AV Godsdienst
Aardrijkskunde	1	1	AV Aardrijkskunde
Engels	2	2	AV Engels
Frans	3	3	AV Frans
Geschiedenis	1	1	AV Geschiedenis
Lichamelijke opvoeding	2	2	AV Lichamelijke opvoeding
MEAV	1	-	KV Beeldende vorming/AV Muzikale opvoeding/AV Plastische opvoeding AV Economie/TV Toegepaste economie AV Maatschappelijke vorming/AV Gedragwetenschappen/TV Opvoedkunde/AV Psychologie/ AV Sociologie
Natuurwetenschappen	3	3	AV Biologie/AV Chemie/AV Fysica/AV
- Biologie	1	1	Natuurwetenschappen/TV Toegepaste biologie/TV
- Chemie	1	1	Toegepaste chemie/TV Toegepaste fysica/TV Toegepaste
- Fysica	1	1	natuurwetenschappen
Nederlands	4	4	AV Nederlands
Wiskunde	4	4	AV Wiskunde
Gemeenschappelijk funderend leerplan			Alle vakbenamingen basisvorming/specifieke vorming
Gemeenschappelijk leerplan ICT			Alle vakbenamingen basisvorming/specifieke vorming AV Informatica/TV Toegepaste informatica
Inleiding filosofie	1	2	AV Cultuurwetenschappen/AV Filosofie
Sociologie en-Psychologie	5	5	AV Cultuurwetenschappen/AV Gedragwetenschappen/TV Opvoedkunde/AV Psychologie/AV Sociologie
Totaal	29	29	
Complementair gedeelte			
Artistieke vorming			
Informatica			
Mens & samenleving			

1

12:25

Intercity



Soc / Psy binnen HW

6 graaduren

- Psychologie: 2/3^{de} van de tijd (4 trimesters)
- Sociologie: 1/3^{de} van de tijd (2 trimesters)
- Sociologie en Psychologie komen in beide leerjaren aan bod

2

12:25

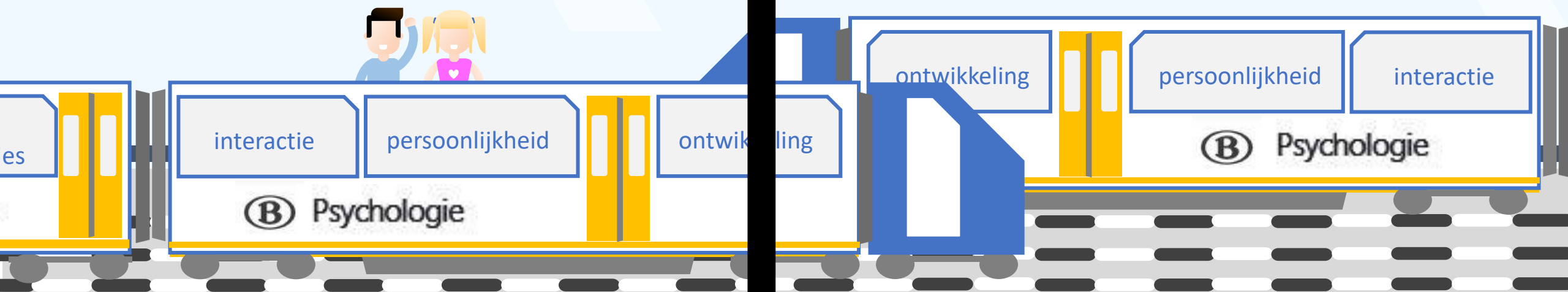
L-trein



Soc / Psy binnen MaWeWe

10 graaduren

- Psychologie: 2/3^{de} van de tijd (4 trimesters)
- Sociologie: 1/3^{de} van de tijd (2 trimesters)
- Sociologie en Psychologie komen in beide leerjaren aan bod



Situering in het leerpad 'Sociologie en psychologie'

1 WELKOM EN INTRODUCTIE

- Welkom
- Data sessies
- Praktische info

2 GENERIEKE SESSIE

- Doelen en inhoud
- Introductie in de nieuwe leerplannen tweede graad
- Achtergrondinformatie
- Verwerking

3 BASISSESSIE

- Doelen en inhoud
- Input
- Verwerking

4 VERDIEPENDE SESSIE

- Doelen en inhoud
- Input
- Verwerking

Verwerking

< Vorige **Zet op voltooid** Volgende >



Synchrone sessie

Op [29 maart 2021 is er om 16.30 uur tot 18.30 uur](#) een online Q/A sessie waarbij we ingaan op de gestelde vragen via het [MS-Forms document](#).

De [link naar deze onedrive](#) brengt je naar de documenten die gebruikt werden tijdens de Q/A sessie. De opname kan je opnieuw beluisteren via deze linken:

[-opname deel 1](#)

[-opname deel 2](#)

 Over  Statistieken  Delen

+ Voeg een quiz toe

Situering in het leerpad ‘Sociologie en psychologie’

1 WELKOM EN INTRODUCTIE

- Welkom
- Data sessies
- Praktische info

2 GENERIEKE SESSIE

- Doelen en inhouden
- Introductie in de nieuwe leerplannen tweede graad
- Achtergrondinformatie
- Verwerking

3 BASISSESSIE

- Doelen en inhouden
- Input
- Verwerking

4 VERDIEPENDE SESSIE

- Doelen en inhouden
- Input
- Verwerking

Input

< Vorige

Zet op voltooid

Volgende >

Asynchrone opdracht

Ter voorbereiding van sessie 2 kan je in je vakgroep of individueel volgende asynchrone opdracht uitvoeren:

- Je neemt het studierichtingsprofiel door
- Je bekijkt de [ingesproken presentatie](#). De plaats van een bepaalde studierichting en het bijbehorend leerplan worden hierin geïdentificeerd.
- Je formuleert voor jezelf welke inzichten je meeneemt naar je eigen lespraktijk. Je bespreekt deze inzichten eventueel met je collega's uit de vakgroep. Je vult je inzichten en eventuele vragen aan in het [MS-Forms document](#). In de [online Q/A sessie op 29 maart 2021 \(16.30 uur tot 18.30 uur\)](#) kan er ingegaan worden op vragen die op voorhand gesteld werden.

Synchrone sessie

Op volgende data kan je een online sessie volgen waarbij we het leerplan bespreken aan de hand van de [powerpointpresentatie](#) uit de asynchrone opdracht. Via een [MS-Forms document](#) kan je daarna jouw vragen stellen die we meenemen naar de [online Q/A sessie op 29 maart 2021 \(16.30 uur tot 18.30 uur\)](#).

- **Online sessie 1:** [24 februari 2021 van 14u tot 16u](#)
- **Online sessie 2 (herhaling sessie 1):** [1 maart 2021 van 16u30 tot 18u30](#)

Situering in het leerpad 'Sociologie en psychologie'

The screenshot shows a web-based interface for managing a learning path. At the top, there is a navigation bar with 'WEBSITE' and 'Pagina's' (with sub-options 'Wijzigen' and 'Promoten'), a 'Gepubliceerd' status indicator, and buttons for '+ Nieuw' and 'Wijzig'. The main content area is divided into a left sidebar and a main panel. The sidebar lists the path's sections: '1 WELKOM EN INTRODUCTIE' (with sub-items 'Welkom', 'Data sessies', 'Praktische info'), '2 GENERIEKE SESSIE' (with sub-items 'Doelen en inhouden', 'Introductie in de nieuwe leerplannen tweede graad', 'Achtergrondinformatie', 'Verwerking'), '3 BASISSESSIE' (with sub-items 'Doelen en inhouden', 'Input', 'Verwerking'), and '4 VERDIEPENDE SESSIE' (with sub-items 'Doelen en inhouden', 'Input', 'Verwerking'). A pink arrow points to the 'Doelen en inhouden' item under section 4. The main panel displays the 'Doelen en inhouden' page for the selected item, featuring a 'Zet op voltooid' button and navigation arrows. The content includes sections for 'Doelen' and 'Inhouden', each with a list of bullet points. At the bottom, there are icons for 'Over', 'Statistieken', and 'Delen'.

WEBSITE ▾ Pagina's Wijzigen Promoten Gepubliceerd + Nieuw Wijzig

1 WELKOM EN INTRODUCTIE

- ✓ Welkom
- ✓ Data sessies
- ✓ Praktische info

2 GENERIEKE SESSIE

- ✓ Doelen en inhouden
- ✓ Introductie in de nieuwe leerplannen tweede graad
- ✓ Achtergrondinformatie
- ✓ Verwerking

3 BASISSESSIE

- ✓ Doelen en inhouden
- ✓ Input
- ✓ Verwerking

4 VERDIEPENDE SESSIE

- Doelen en inhouden
- Input
- Verwerking

Doelen en inhouden

< Vorige **Zet op voltooid** Volgende >

Doelen

- Je begrijpt de leerplandoelstellingen als uitgangspunt voor didactiek en evaluatie
- Je geeft aan welke ondersteuning nodig is om het leerplan te realiseren
- Je geeft aan waar je sterktes ziet in de realisatie van dit leerplan

Inhouden

- Inhoudelijke verdieping van specifieke aspecten van het leerplan met oog op
 - formuleren van lesdoelen
 - een goede didactische aanpak
 - breed evalueren
 - samenwerken met andere vakken
- Inhoudelijke duiding rond mogelijke verbindingen met andere leerplannen en vakken

Over Statistieken Delen

Situering in het leerpad ‘Sociologie en psychologie’

✓ Achtergrondinformatie

✓ Verwerking

3 BASISSESSIE

✓ Doelen en inhouden

✓ Input

✓ Verwerking

4 VERDIEPENDE SESSIE

● Doelen en inhouden

● Input

● Verwerking

Asynchrone opdracht 2

Ter voorbereiding van de synchrone sessie kan je in je vakgroep en/of individueel volgende opdracht bespreken en uitvoeren:

- Je gaat na welke kansen je voor je lespraktijk ziet met dit nieuwe leerplan
- Je gaat na welke struikelblokken je voor je lespraktijk ziet met dit nieuwe leerplan
- Je noteert in het MS-Forms document je antwoorden en/of vragen die je hebt voor de toepassing in je lespraktijk met dit nieuwe leerplan

Synchrone sessie

Op volgende data zijn er online sessie gepland. In deze sessies zullen we afwisselend in grote groep en deelgroepen aandacht hebben voor:

- Het bespreken van de leerplandoelen en de concrete vertaling naar lesdoelen
- Het overwegen welke didactische keuzes er kunnen gemaakt worden vanuit de geformuleerde lesdoelen
- Het overwegen welke evaluatiekeuzes er kunnen gemaakt worden
- Het bespreken welke struikelblokken en kansen je zit bij de realisatie van dit nieuwe leerplan

We gaan ook dieper in op de gestelde vragen die je kon doorgeven via het MS-Forms document.

- **Online sessie 1:** [27 april 2021 van 16u30 tot 18u30](#)
- **Online sessie 2 (herhaling sessie 1):** [29 april 2021 van 16u30 tot 18u30](#)

Rubrieken

1. Inhoudelijke verdieping specifieke aspecten van het leerplan met het oog op
 1. Lezen van leerplandoelen
 2. Didactische aanpak
 3. Samenwerken met andere vakken
2. Extra informatie op de pro website

Leerplandoelen lezen

1. Aandacht voor inhoud en werkwoord (= verwacht beheersingsniveau)

LPD 2: De leerlingen **lichten** het begrip ontwikkeling **toe** met aandacht voor:

Levensloopfasen: prenataal, vroege kindertijd, adolescentie, vroege volwassenheid, midden volwassenheid, late volwassenheid,

Ontwikkelingsdomeinen: fysiek, cognitief, socio-emotioneel

Invloed van nature en nurture

Zie sjabloon lesontwerp LPD 2

Verwacht beheersingsniveau betekent niet dat andere beheersingsniveaus niet (als tussenstap) aangebracht en geëvalueerd mogen worden. Bv. om toe te passen is nog steeds ook kennis nodig. Zonder kennis geen toepassing. Maar kennis alleen is niet voldoende.

2. Wat lees je bij kaders en wenken:

Verschil tussen wat verwacht wordt en wat 'kan' vb.

✓ Dit doel **bereik je in samenhang met LPD 3 en 4**: leerlingen zetten de bouwstenen (psychologische begrippen) in bij het analyseren van de wisselwerking van de ontwikkelingsdomeinen per leeftijdsfase.

✓ Je **kan** dit doel in *samenhang zien met LPD 14*: socialisatie

✓ Je **kan** dit doel *verdiepen* door de ontwikkelingsdomeinen te koppelen aan de theorie van de ontwikkelingstaken van **Havighurst**.

Leerplandoelen lezen

3. Leerplandoelen in samenhang

- Zie ook in de ppt basissessie (trein en de passagiers)
- Zie ook dashboards voor HW en MWW uit de Q/A sessie
- Bv. LPD 4 De leerlingen analyseren de wisselwerking tussen de verschillende ontwikkelingsdomeinen per levensloofase
 - LPD2 De leerlingen lichten het begrip ontwikkeling toe met aandacht voor levensloofasen, ontwikkelingsdomeinen en invloed van nature en nurture
 - LPD3 De leerlingen lichten de fysieke, cognitieve, socio-emotionele ontwikkeling door de levensloofasen toe met inbegrip van de (senso)motorische ontwikkeling, cognitieve ontwikkeling (Piaget), gehechtheidsontwikkeling, identiteitsontwikkeling (Erikson) en morele ontwikkeling (Kohlberg)
 - LPD 5 De leerlingen reflecteren over de wijze waarop zijzelf en anderen in de samenleving kijken naar verschillen in de ontwikkeling van mensen
- Bv LPD 6 De leerlingen analyseren de elementen van persoonlijkheid aan de hand van casussen
 - LPD 7 De leerlingen analyseren een aantal eigenschappen van zichzelf met anderen aan de hand van een reflectie-instrument

spoor

1

12:25



Psychologie / Sociologie

Let op: koppeling wagons

De leerlingen **onderzoeken** een thema vanuit perspectieven uit de psychologie en sociologie

Sociale structuren,
Sociale rol - instituties

(B) Sociologie

interactie

persoonlijkheid

(B) Psychologie

ontwikkeling



LPD 1: de leerlingen onderzoeken een thema vanuit perspectieven uit de psychologie en sociologie

- Kaders/wenken

- Verschillende mogelijkheden om met dit doel om te gaan

- Verschillende perspectieven om naar eenzelfde onderwerp te kijken

- minimaal psychologisch en sociologisch perspectief

- ruimer: psychologisch, sociologisch + andere perspectieven (vakoverschrijdend werken)

- Verschillende mogelijkheden om dit doel aan te bieden

- bv. Als een leerlijn doorheen de 2de graad

- bv. Als een sluitstuk in de tweede graad, bedoeld als opstap naar de derde graad

- Mogelijke thema's:

- Identiteit: vanuit sociologie LPD 12 of 14 en vanuit psychologie LPD 2, 6, 7 of 8

- Mijn relatie met anderen: vanuit sociologie (verschillende doelen) of vanuit psychologie LPD 10 of 11

- Nature-nurture: vanuit sociologie LPD 14 of psychologie LPD 2, 4, 6 of 8

- Gendervraagstukken

- Actuele thema's of thema's aangebracht door de leerlingen



LPD 1: de leerlingen **onderzoeken** een thema vanuit perspectieven uit de psychologie en sociologie

- Bv. gewijzigde man-vrouw verhouding doorheen de tijd



Psychologie

-bv. effect van nature en nurture

Sociologie

-bv. verschillen in samenlevingen
-bv. impact van evoluties in (structuur) van samenlevingen op de man-vrouw verhouding

- Bv. Massa-studeren in openbare leerruimtes



Psychologie:

-bv. operante en klassieke conditionering
-bv. sociaal constructivisme
-bv. groepsprocessen: spontaan samen leren, sociale beïnvloeding

Sociologie:

-bv. cultuur van samen leren (studie-cultuur in de samenleving)



LPD 1: de leerlingen onderzoeken een thema vanuit perspectieven uit de psychologie en sociologie

- Bv. opvoeding



Banksy (Slave Labour)

Psychologie: bv. evolutie in ontwikkelingstaken, opvoedingsstijlen, effect nature/nurture (Three Identical Strangers)

Sociologie: bv. verschillen in opvoeding in samenlevingen, ...

Filosofie: bv. waarden en normen in de opvoeding en evolutie daarin

Kunstbeschouwing: bv. opvoedingsthema's in de kunst (bv. portrettering van kinderen), ...

sociale structuur
sociale rol - instituties

(B) Sociologie

interactie

persoonlijkheid

ontwikkeling

(B) Psychologie

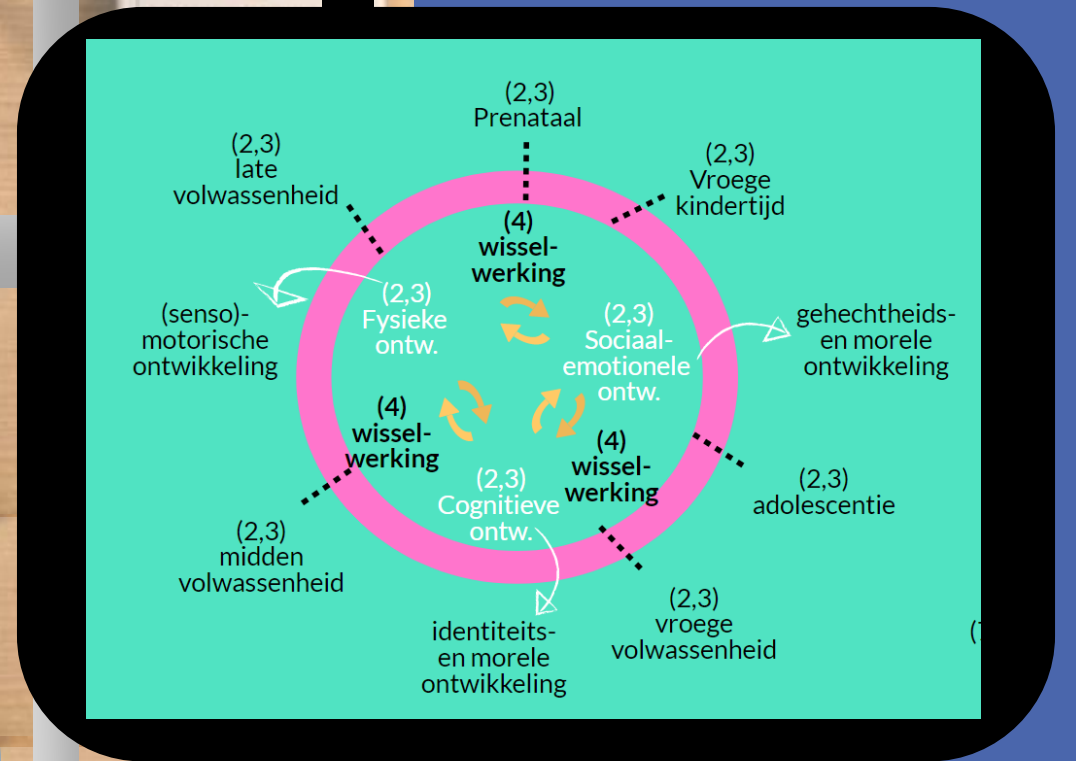
B 12:25



De mens en zijn ontwikkeling



(LPD 4)
De leerlingen **analyseren** de wisselwerking
tussen de verschillende
ontwikkelingsdomeinen per levenslooppfase



LPD 4: leerlingen **analyseren** de wisselwerking tussen de verschillende ontwikkelingsdomeinen per levensloopfase

- Kaders/wenken
 - Accent **kunnen** leggen op bepaalde levensloopfasen
 - **Kan** via casussen of observatieopdrachten
 - **Mogelijkheid** via ontwikkelen eigen levensboek

(LPD 2) De leerlingen **lichten** het begrip ontwikkeling toe met aandacht voor *levensloopfasen, ontwikkelingsdomeinen en invloed van nature en nurture*

(LPD 3) De leerlingen **lichten** de fysieke, cognitieve, socio-emotionele ontwikkeling door de levensloopfasen **toe** met inbegrip van de *(senso)motorische ontwikkeling, cognitieve ontwikkeling (Piaget), gehechtheitsontwikkeling, identiteitsontwikkeling (Erikson) en morele ontwikkeling (Kohlberg)*

(LPD 4)
De leerlingen **analyseren** de wisselwerking tussen de verschillende ontwikkelingsdomeinen per levensloopfase



LPD 2: leerlingen **lichten** het begrip ontwikkeling **toe** met aandacht voor

- Levensloopfasen:
 - Prenataal, vroege kindertijd, adolescentie, vroege volwassenheid, midden volwassenheid, late volwassenheid
- Ontwikkelingsdomeinen:
 - Fysiek, cognitief, socio-emotioneel
- Invloed van nature en nurture

- LPD 2 en 3 **worden bereikt in samenhang met** LPD 4 - bouwstenen (psychologische begrippen) voor analyseren van de wisselwerking van de ontwikkelingsdomeinen per leeftijdsfase

LPD 2: leerlingen **lichten** het begrip ontwikkeling **toe** met aandacht voor

- Kaders/wenken

- Keuze voor bepaalde afbakening van levensloopfasen met benamingen - **afspraken binnen team** (2de en 3de graad)
- Levensfasen kunnen afbakenen in tijd en ruimte - belangrijk **ontwikkeling in maatschappelijk context** plaatsen met aandacht voor veranderende samenleving vb. adolescentie, positie van het kind...
- Verdieping **mogelijk**: koppeling aan ontwikkelingstaken **Havighurst**
- Invloed nature en nurture: **mogelijk** epigenetica, opvoedingsstijlen...
- Samenhang **mogelijk** met LPD 14 (socialisatie)



LPD 2: leerlingen **lichten** het begrip ontwikkeling **toe** met aandacht voor

bv. De leerlingen een brief aan hun toekomstige zelf laten schrijven waarin de lichamelijke, cognitieve en socio-emotionele ontwikkeling aan bod komen. Op het einde van het secundair onderwijs krijgen de leerlingen de brief terug.
Dit met aandacht voor nature-nurture.

LPD 3: leerlingen **lichten** de fysieke, cognitieve, socio-emotionele ontwikkeling door de levensloopfasen **toe** met inbegrip van

- (senso)motorische ontwikkeling
 - Fasen van de cognitieve ontwikkeling - Piaget
 - Gehechtheidsontwikkeling
 - Identiteitsontwikkeling - Erikson
 - Morele ontwikkeling - Kohlberg
-
- LPD 2 en 3 **bereik je in samenhang met** LPD 4 - bouwstenen (psychologische begrippen) voor analyseren van de wisselwerking van de ontwikkelingsdomeinen per leeftijdsfase

LPD 3: leerlingen **lichten** de fysieke, cognitieve, socio-emotionele ontwikkeling door de levensloopfasen **toe** met inbegrip van

- Kaders/wenken
 - Van casussen **kunnen** vertrekken om gehechtheidsontwikkeling te duiden vanuit theorieën vb. Bowlby, aapjes van Harlow, patronen van Ainsworth
 - **Mogelijkheid** tot verdiepen: aandacht voor aspecten van taalontwikkeling vb. bij kleuters ... - samenhang met LPD 9 mogelijk

LPD 3: leerlingen **lichten** de fysieke, cognitieve, socio-emotionele ontwikkeling door de levensloopfasen **toe** met inbegrip van

- Verdiepingsdoel 3.1: kritieken op de ontwikkelingspsychologische theorieën onderzoeken
 - vb. Piaget, Erikson, Kohlberg obv actuele inzichten
 - Fasen zijn cultureel bepaald: observatieonderzoek, experimenten, filmmateriaal...
- Verdiepingsdoel 3.2: verschillende perspectieven op ontwikkeling vergelijken
 - kennis maken met vb. behaviorisme, cognitieve benadering, systeemtheoretische benadering, humanistische psychologie - kunnen visualiseren door bepaald model
 - Vb. Bronfenbrenner
 - in 4^{de} jaar als opstapje naar derde graad

(LPD 5) De leerlingen **reflecteren** over de wijze waarop zichzelf en anderen in de samenleving kijken naar verschillen in de ontwikkeling van mensen

(LPD 4) De leerlingen **analyseren** de wisselwerking tussen de verschillende ontwikkelingsdomeinen per levensloofase

LPD 2

LPD 3

De leerlingen **onderzoeken** kritieken op de ontwikkelingspsychologische theorieën.

De leerlingen **vergelijken** verschillende perspectieven op ontwikkeling

verdiepingsdoelen



LPD 5: leerlingen reflecteren over de wijze waarop zijzelf en anderen in de samenleving kijken naar verschillen in de ontwikkeling van de mens

- Kaders/ wenken

- **Mogelijkheid** reflecteren over verschillen tussen mensen

- Diversiteit Vb. leerstoornissen, beperkingen, ziekte, psychische kwetsbaarheid, welbevinden, OKAN...

- Werken rond concrete (preventie)campagnes of met beeldmateriaal en getuigenissen - reflecteren over de houding van de samenleving tegenover verschillen tussen mensen

- Vakoverschrijdend werken mogelijk en onderzoekend leren:

- Voorbereiden en afnemen interview, enquêteren met aandacht voor statistisch omgaan met data (wisk, ICT), zelf campagne organiseren, toelichting of voorstelling in andere taal...

- **Mogelijkheid** samenhang LPD 14

LPD 5: leerlingen reflecteren over de wijze waarop zichzelf en anderen in de samenleving kijken naar verschillen in de ontwikkeling van de mens



Waarom er zo weinig personen met een handicap op televisie komen

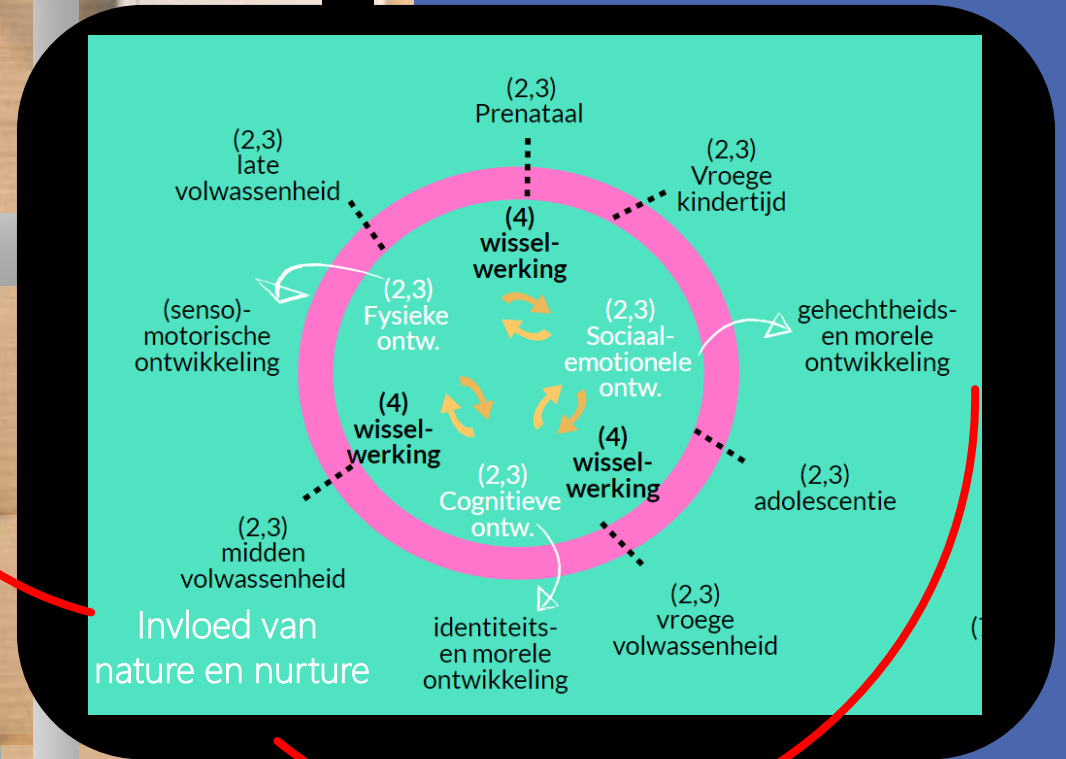


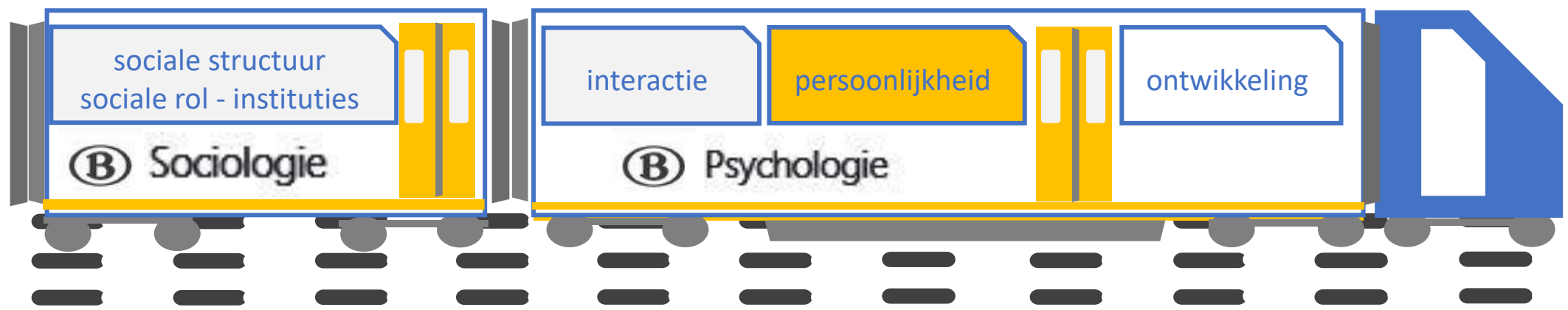
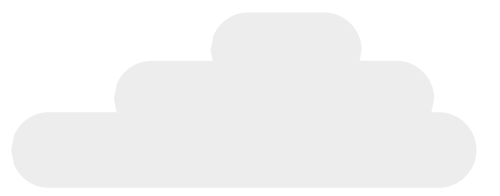
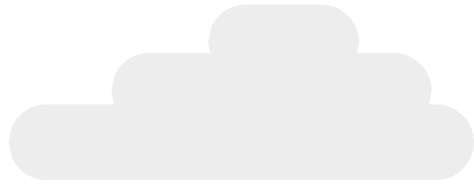
Focusgroep onderzoekt hoe series zoals Tytgat Chocolat de kijk op personen met een beperking beïnvloeden



(LPD 5) De leerlingen **reflecteren** over de wijze waarop zichzelf en anderen in de samenleving kijken naar verschillen in de ontwikkeling van mensen

(LPD 4) De leerlingen **analyseren** de wisselwerking tussen de verschillende ontwikkelingsdomeinen per levenslooppfase





sociale structuur
sociale rol - instituties

(B) Sociologie

interactie

persoonlijkheid

ontwikkeling

(B) Psychologie

B 12:25



Persoonlijkheidsvorming

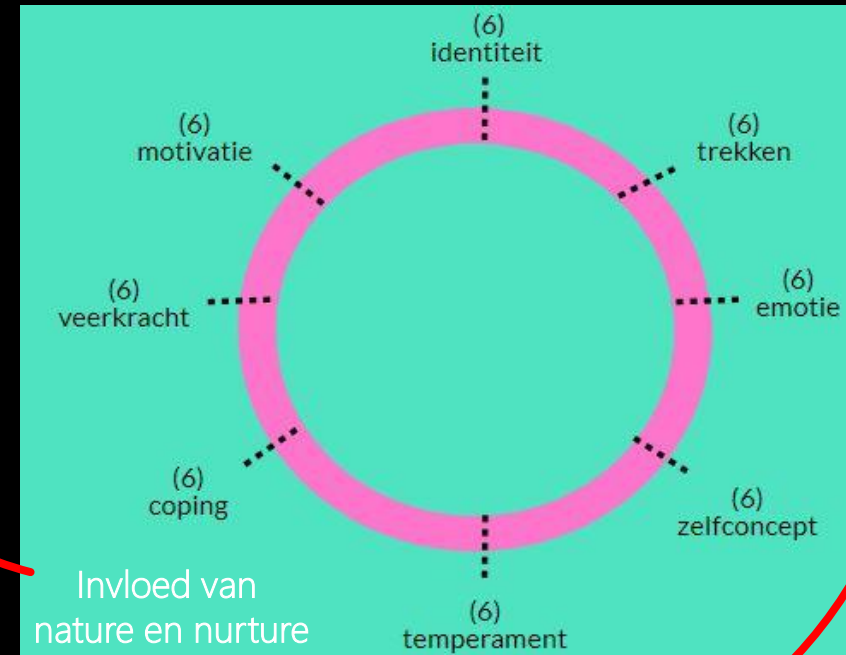


(LPD 6)
**De leerlingen analyseren de elementen van
persoonlijkheid aan de hand van casussen**



(LPD 6)

De leerlingen **analyseren** de elementen van persoonlijkheid aan de hand van casussen

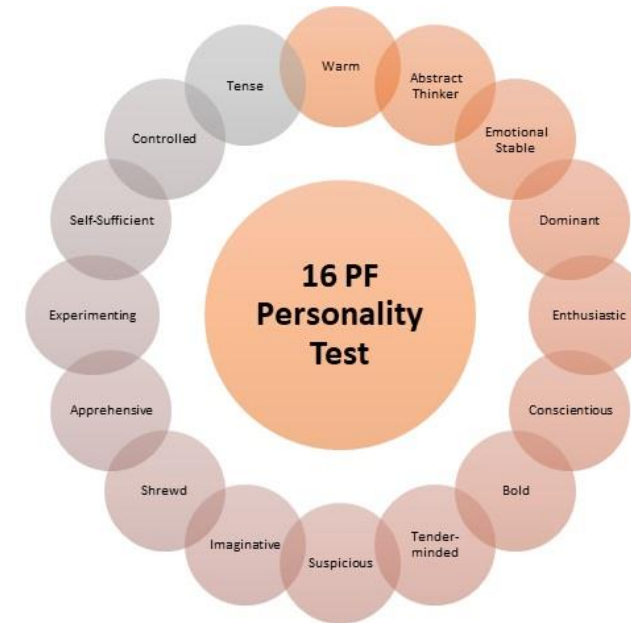
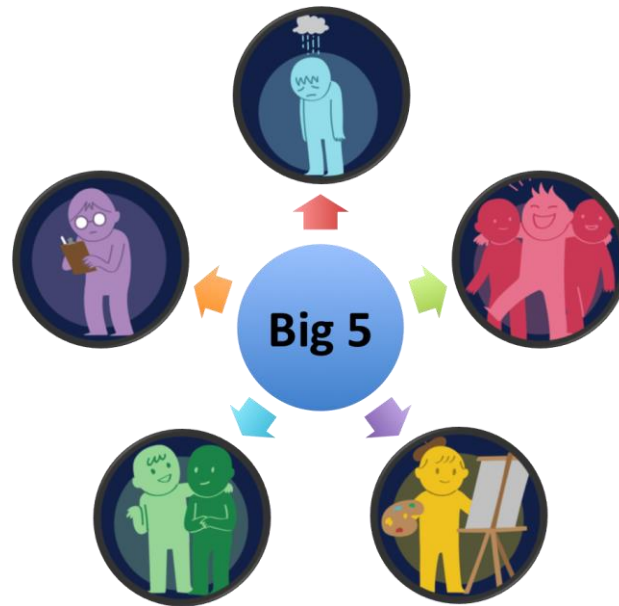


LPD 6: leerlingen **analyseren** de elementen van persoonlijkheid aan de hand van casussen

- Identiteit, trekken, emotie, zelfconcept, temperament, coping, veerkracht en motivatie;
- Invloed en interactie van nature en nurture
- Kaders/wenken
 - betekenis van de bouwstenen herkennen en verwoorden
 - mogelijk** theoretische kaders gebruiken (de Big Five of de Zelfdeterminatietheorie)
 - verdiepen in persoonlijkheidstheorieën is niet voor de 2^{de} graad



LPD 6: leerlingen **analyseren** de elementen van persoonlijkheid aan de hand van casussen

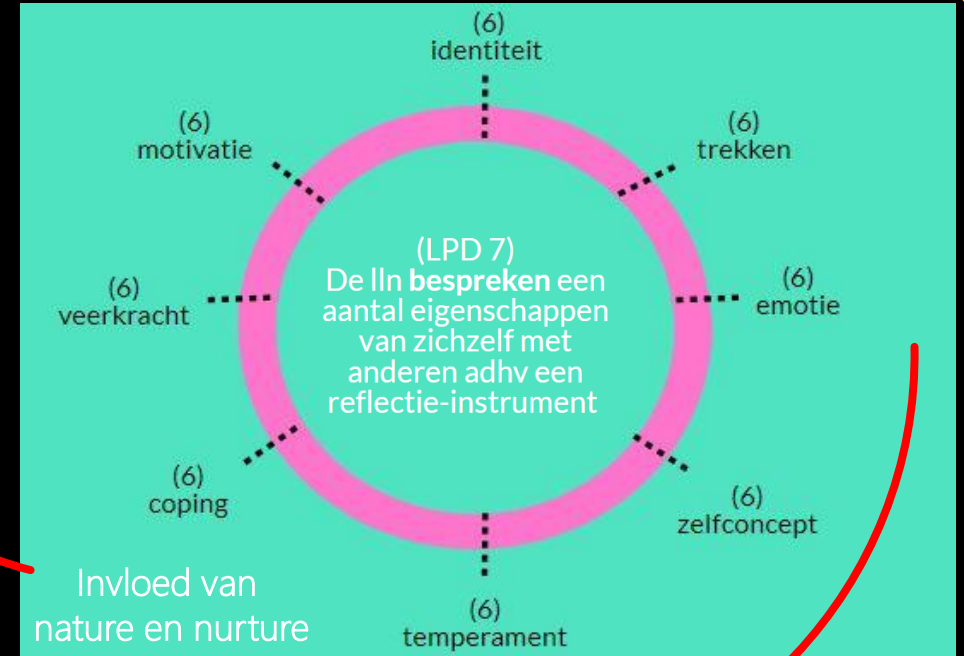
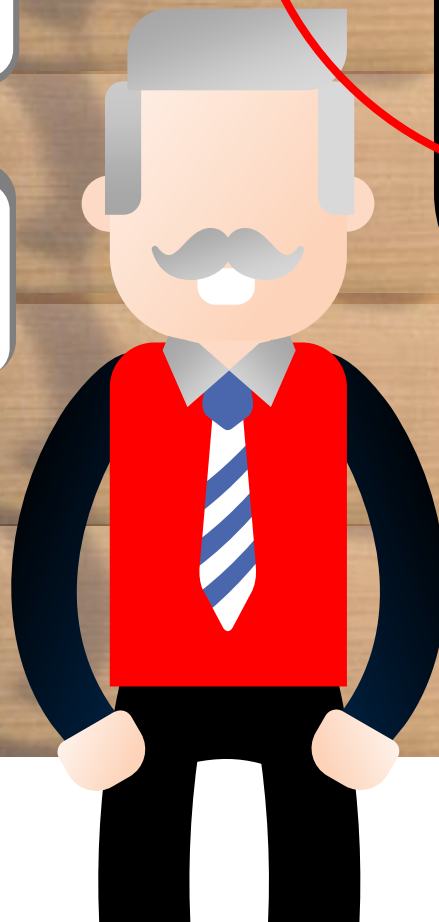


- Dagboekfragmenten, getuigenissen, ... analyseren

(LPD 6)

De leerlingen **analyseren** elementen van persoonlijkheid aan de hand van casussen

(LPD 7) De leerlingen **bespreken** een *aantal eigenschappen van zichzelf* met anderen adhv een reflectie-instrument



LPD 7: leerlingen **bespreken** een aantal eigenschappen van zichzelf met anderen aan de hand van een reflectie-instrument

- Kaders/wenken

-mogelijke reflectie-instrumenten: Bateson (en Dilts), Kwaliteitspel, Johari, Korthagen, Leary, Ofman, ...



- Bv roos van Leary op speelplaats tekenen en zichzelf laten positioneren, bespreken, ...



B 12:25



De mens in interactie met anderen



(LPD 10)
**De leerlingen hanteren interpersoonlijke
communicatiekaders en strategieën in een
gesprekscontext met aandacht voor
perspectiefname**



(LPD 10)

- In het perspectief van de ander blijven
- Rekening houden met de impact van het eigen referentiekader en het referentiekader van de ander op gesprekken



(LPD 8) De leerlingen **lichten** de betekenis en impact van persoonlijke referentiekaders op interacties toe

(LPD 10)

- In het perspectief van de ander blijven
- Rekening houden met de impact van het eigen referentiekader en het referentiekader van de ander op gesprekken

LDP 9

De leerlingen **lichten** het verschil tussen observeren en interpreteren **toe** met aandacht voor de mechanismen die de waarneming beïnvloeden

LPD 8: leerlingen **lichten** de betekenis en de impact van persoonlijke referentiekaders op interacties **toe**

- Kaders/wenken

- bv. invloed van individuele en maatschappelijke factoren op persoonlijke referentiekaders

- je bereikt dit doel in samenhang met LPD 10



- Edubox: wij-zij denken. Vanuit welk perspectief kijk jij naar een gebeurtenis en welke impact heeft die perspectiefname?

LPD 9: leerlingen **lichten** het verschil tussen observeren en interpreteren **toe** met aandacht voor de mechanismen die de waarneming beïnvloeden

- Kaders/wenken

- bv. mechanismen die de interpretatie beïnvloeden: attributiefout, eerste indruk, vooroordelen, stereotypering, ...

- bv. kennis laten maken met observatie- en registratiemethoden

LPD 9: leerlingen **lichten** het verschil tussen observeren en interpreteren **toe** met aandacht voor de mechanismen die de waarneming beïnvloeden



- Bv: observatieopdrachten, voorbeelden uit actualiteit / media (ophef na vernedering bij Erdogan, tunnelvisie in de mol, ...)
- Bv: eigen ervaringen van gênante momenten obv foutieve interpretatie
- Bv: achterhalen van eigen verklaringen van falen en mislukken, voorbeelden van sporters, politici, ...
- Bv: Op zwarte lijst van de lage landen (Radio 1)



De wonderjaren (2021)

Aflevering waarbij de vraag wordt behandeld in welke mate kleuters verschillen in mensen opmerken, welke rol nurture hier ook bij kan spelen

https://www.youtube.com/watch?v=_Qp7hrCJgAo

De Aanstokerij
Begeleid spel 'Open blik op diversiteit' waarbij leerlingen ervaren wat cultuur, vooroordelen en stereotypen zijn, dialoog hierover op gang komt en meer inzicht krijgen in de gevolgen van diversiteit



(LPD 8) De leerlingen **lichten** de betekenis en impact van persoonlijke referentiekaders op interacties toe

(LPD 11) De leerlingen **reflecteren** over sociaal gedrag: sociale cognitie, groepsprocessen, sociale beïnvloeding

(LPD 10)

- In het perspectief van de ander blijven
- Rekening houden met de impact van het eigen referentiekader en het referentiekader van de ander op gesprekken

LPD 9
De leerlingen **lichten** het verschil tussen observeren en interpreteren **toe** met aandacht voor de mechanismen die de waarneming beïnvloeden

LPD 11: leerlingen **reflecteren** over sociaal gedrag

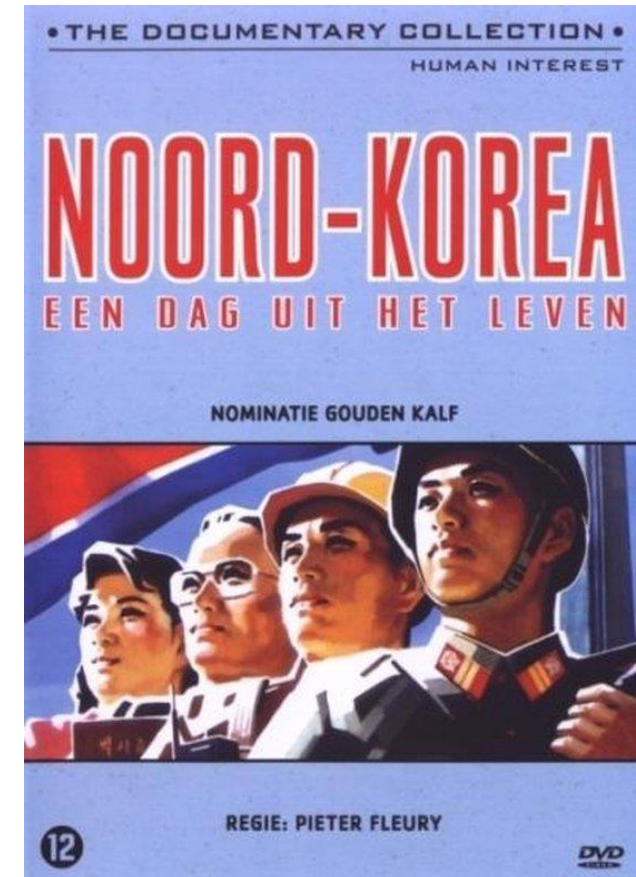
- Sociale cognitie
- Groepsprocessen
- Sociale beïnvloeding
- Kaders/wenken
 - bv. vertrekken vanuit situaties of actuele voorbeelden: pesten, film, klasdag, racisme, discriminatie, diversiteit, conformiteit, gehoorzaamheid, ...
 - herkennen en verwoorden van de bouwstenen om tot reflecteren te komen
 - kan je linken met LPD 13, 14 en 15

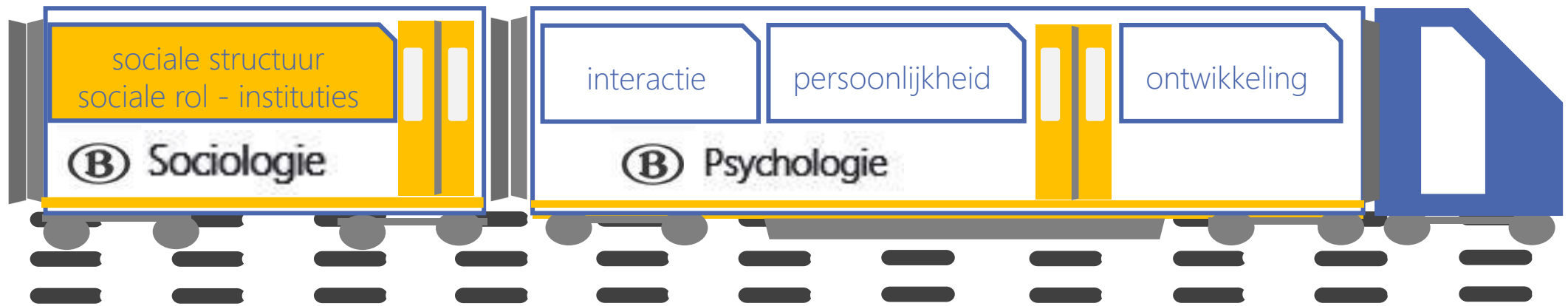
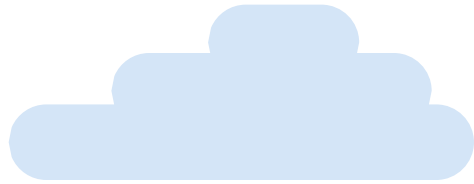
LPD 11: leerlingen **reflecteren** over sociaal gedrag



- Bv. Black lives matter protest

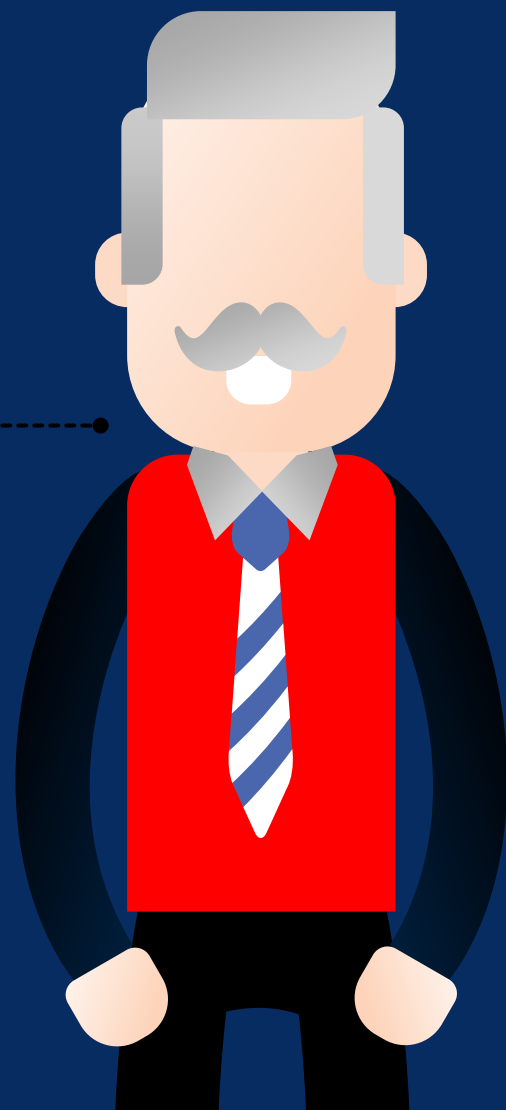
- Bv. documentaire over het regime (gehoorzaamheid)





(LPD 15)

De leerlingen **analyseren** kenmerken van de hedendaagse samenlevingen aan de hand van sociologische begrippen



Sociologie

Subculturen,
symbolen, waarden
en normen

LPD 15: leerlingen **analyseren** kenmerken van de hedendaagse samenlevingen aan de hand van sociologische begrippen

- Kaders/wenken
 - **Mogelijkheid** vanuit actualiteit kenmerken van hedendaagse samenlevingen analyseren
 - **Minimaal** kenmerken socialisatie (LPD 14) en stratificatie (LPD 13)
 - **Mogelijkheid** ook andere thema's, zoals:
 - Individualisering (link LPD 14)
 - Sociale controle (link LPD 11)
 - Emancipatie (link LPD 13 of bijhorend verdiepingsdoel)
 - Machtsstrijd (link LPD 13: rollenconflict)
 - Sociale mobiliteit (link LPD 13)

LPD 15: leerlingen **analyseren** kenmerken van de hedendaagse samenlevingen aan de hand van sociologische begrippen

- Kaders/wenken
 - **Mogelijkheid** laten zoeken naar onderliggende structuren en mechanismen, naar causale verbanden en correlaties ...
Kenmerken **kunnen** vergelijken in tijd en ruimte
 - 3^{de} graad: rekening leren houden met de dynamiek in de samenlevingen en

LPD 15: leerlingen analyseren kenmerken van de hedendaagse samenlevingen aan de hand van sociologische begrippen



**Privacy en ik:
documentaire van Tim
Verheyden**

**Nieuwe tv-spot in aanloop naar
Overlegcomité: "Eén ploeg van 11
miljoen"**

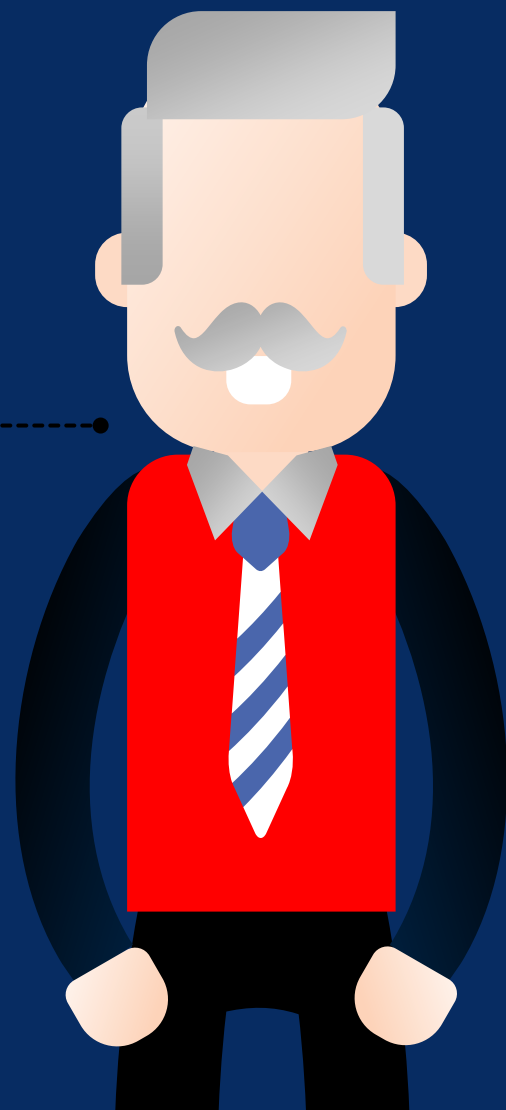


(LPD 15)

De leerlingen **analyseren** kenmerken van de hedendaagse samenlevingen aan de hand van sociologische begrippen

Sociologie

Subculturen,
symbolen, waarden
en normen



(LPD 12)

De leerlingen **vergelijken** (sub)culturen aan de hand van symbolen, waarden, normen en rituelen



LPD 12: leerlingen **vergelijken** (sub)culturen aan de hand van symbolen, waarden, normen en rituelen

- **bereik je in samenhang met** LPD 15 - bouwstenen (sociologische begrippen) voor analyseren van kenmerken van hedendaagse samenlevingen

LPD 12: leerlingen **vergelijken** (sub)culturen aan de hand van symbolen, waarden, normen en rituelen

- Kaders/wenken
 - Culturen **kunnen** bekijken in een breed perspectief
 - Vb. westerse en niet-westerse culturen, subculturen (jongeren), tegencultuur
 - Subculturen **kunnen** laten vergelijken met groepen waartoe leerlingen zelf behoren en laten reflecteren over de eigen culturele achtergrond en identiteit. Gestuurd bronnenonderzoek **kan** als methodiek.
 - Verdiepend **kunnen** werken door aspecten van theorieën aan te reiken:
 - vb. 5 culturele waardendimensies van Hofstede, F/G-culturentheorie van D. Pinto, low/high context culturen van Edward T. Hall, Waarderationaliteit van Weber....

(LPD 13)

De leerlingen **reflecteren** over verschillende sociale structuren en rollenconflicten met aandacht voor:

- sociale posities, sociale status, sociale rol
- rolmodel, rolconflict
- stratificatie: standen, klassen, rangen, (on)gelijkheid

Sociale structuren, rollenconflicten, sociale positie en sociale stratificatie

(LPD 15)

De leerlingen **analyseren** kenmerken van de hedendaagse samenlevingen aan de hand van sociologische begrippen

De leerlingen **onderzoeken** hoe mechanismen uit de media het beeld van sociale structuren beïnvloeden met aandacht voor mediageletterdheid, fake news en mediatiseringskritieken op de ontwikkelingspsychologische theorieën

Verdiepingsdoel



LPD 13: leerlingen **reflecteren** over verschillende sociale structuren en rollenconflicten met aandacht voor

- Sociale posities, sociale status, sociale rol
- Rolmodel, rolconflict
- Stratificatie: standen, klassen, rangen, (on)gelijkheid
- **bereik je in samenhang met** LPD 15 - bouwstenen (sociologische begrippen) voor analyseren van kenmerken van hedendaagse samenlevingen

LPD 13: leerlingen **reflecteren** over verschillende sociale structuren en rollenconflicten met aandacht voor

- Kaders/wenken

- Werken rond sociale rechtvaardigheid en (kans)armoede in basisvormin **kan** als opstap voor werken rond sociale rollen en sociale ongelijkheid
- Thema (kans)armoede biedt kapstokken
 - Bv. ervaringsdeskundigen uitnodigen, een organisatie bezoeken, analyse van het armoedebeleid, verkennen van het armoedemodel of de kloventheorie
Biedt mogelijkheden tot nabespreking en reflectie.
- Rolconflicten: aandacht **kunnen** besteden aan interne en externe rolconflicten
- Klassen en standen komt **best** aan bod in 4^{de} jaar - afstemming met Geschiedenis
- Actualiteit: **kansen** evolutie samenleving vanuit sociologisch perspectief benaderen

LPD 13: leerlingen **reflecteren** over verschillende sociale structuren en rollenconflicten met aandacht voor

- Verdiepingsdoel 13.1 Onderzoeken hoe mechanismen uit media het beeld van sociale structuren beïnvloeden met aandacht voor mediageletterdheid, fake news en mediatisering
- Kaders/wenken
 - Werken rond stereotypering (LPD 9) kan een brug vormen naar mediatisering, invloed van sociale media op het zelfbeeld, polarisatie, complottheorieën ...

LPD 14: leerlingen **lichten toe** hoe sociale instituties bijdragen tot socialisatie via cultuuroverdracht

- **bereik je in samenhang met** LPD 15 - bouwstenen (sociologische begrippen) voor analyseren van kenmerken van hedendaagse samenlevingen

LPD 14: leerlingen **lichten toe** hoe sociale instituties bijdragen tot socialisatie via cultuuroverdracht

- Kaders/wenken

- in basisvorming inzichten in eigenschappen van verschillende vormen van samenleven
Vanuit inzicht in groepsidentiteiten en vormen van samenleven
vooroordelen van samenleven als uitdagingen onderscheiden
- Voorbeelden van socialiserende instituties: gezin, school, vrienden, overheid, media...
- Verdiepend kunnen werken rond concepten hersocialisatie (totale instituties, vb. gevangenis, ziekenhuis, ...), enculturatie vs acculturatie (samenhang MEAV: jeugdrecht)

LPD 14: leerlingen **lichten toe** hoe sociale instituties bijdragen tot socialisatie via cultuuroverdracht

- Primaire socialisatie kan behandeld via (samenhang LPD2):
 - Nature - nurture: vb. wolfskinderen , het geval 'Genie'
 - 'Looking glass self' uit theorie van G.H. Mead - aandacht kunnen hebben voor de ontwikkelingsfasen van het kind (internalisering - breaching experimenten), observaties bij spelgedrag ...
 - Leren via imitatie, identificatie
- Kan in samenhang met LPD 11: sociaal gedrag

(LPD 15)

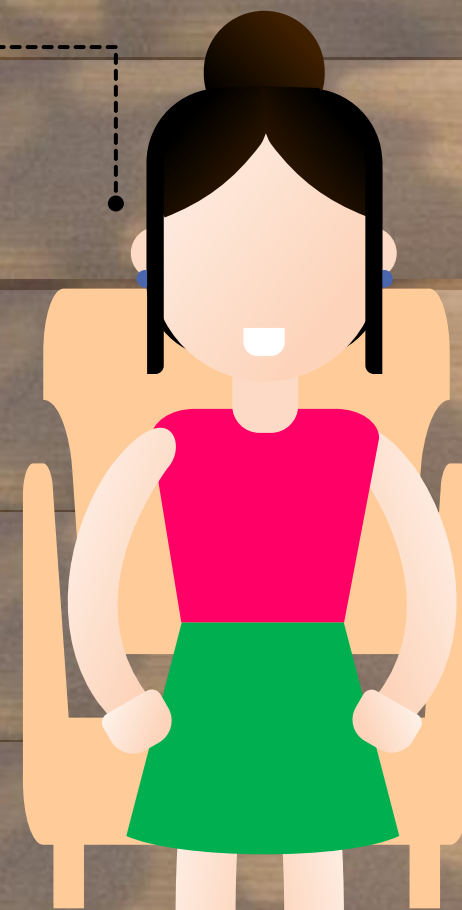
De leerlingen **analyseren** kenmerken van de hedendaagse samenlevingen aan de hand van sociologische begrippen

Socialisatie
via
cultuuroverdracht



(LPD 14)

De leerlingen **lichten toe** hoe sociale instituties bijdragen tot socialisatie via cultuuroverdracht



Lesontwerpen – uitwisseling

- In break out rooms: elk groepje krijgt een hoofd LP-doel + mogelijk te koppelen LP-doelen:
- Uitwisselen van ideeën i.v.m. een LP-doel: inhoud en werkwoord – wat kan dit betekenen naar leerstof en onderwijsleeractiviteit + breed evalueren
- Welke mogelijkheden/kansen zien, welke vragen?

PAUZE



Ter info: uit de sessie Q&A

Inhoudelijke vragen over het leerplan

- Kunnen we leerplandoelen ook projectmatig realiseren?
 - Projectmatig werken kan als één van de gebruikte werkvormen; toch is het leerplan niet projectmatig opgebouwd
 - Het leerplan biedt hiertoe verschillende mogelijkheden (zie ook verdiepende sessie) bijvoorbeeld:
 - LPD 1: leerlingen organiseren een thema vanuit perspectieven uit de psychologie en sociologie.
 - LPD 15: Leerlingen analyseren kenmerken van de hedendaagse samenleving aan de hand van sociologische begrippen.

Inhoudelijke vragen over het leerplan

- Hoe diep moeten we ingaan op de verschillenden leerplandoelstellingen?
 - De uitwerking van een leerplandoel vertrekt vanuit het handelingswerkwoord (beheersingsniveau) en de inhoud die aan het leerplandoel vasthangt
 - De manier waarop je dit uitwerkt, de diepgang, ... bepaal je zelf /vakgroep
 - M.b.v. jaarplanning evenwichtige realisatie van het leerplan
 - Zie ook presentatie basissessie

Inhoudelijke vragen over het leerplan

- Wat is er nog gelijk tussen leerplan sociologie en psychologie en het leerplan humane wetenschappen?
 - Zie document
- Idem voor SW uit STW
 - Zie document

Inhoudelijke vragen over het leerplan

- Welk beheersingsniveau hoort bij de leerplandoelen?
 - De handelingswerkwoorden in de leerplandoelen sturen naar het beheersingsniveau
 - Wat vraagt het werkwoord dat de leerling kent/kan tonen? - Verdiepende sessie
- Concordantie eindtermen: de concordantie komt in het leerplan als de ET definitief zijn goedgekeurd

Inhoudelijke vragen over het leerplan

- Er ligt veel nadruk op reflecteren. Leren reflecteren is een doelstelling op zich. Hoe zien jullie de invulling hiervan? Wat wordt er juist verwacht van de leerlingen als het over reflecteren gaat? Moet dat binnen bepaalde reflectiemodellen?
 - Er zijn 2 leerplandoelen in verband met reflecteren
 - LPD 5 De leerlingen **reflecteren** over de wijze waarop zijzelf en anderen in de samenleving kijken naar verschillen in de ontwikkeling van mensen
 - LPD 7 De leerlingen **bespreken** een *aantal eigenschappen van zichzelf* met anderen adhv een reflectie-instrument
- => Waar leerplan geen model aanreikt is er geen verplichting, eigen keuze.
- Waar leerplan suggestie geeft is er keuze, vb. bij LPD 7 is suggestie: kwaliteitspel, Johari, Korthagen, Leary en Ofman

Inhoudelijke vragen over het leerplan

- Media, recht en politiek komen aan bod in het vak sociologie en psychologie. Is dit dan met dezelfde diepgang als nu, of wordt dat louter vanuit een sociologisch perspectief even aangeraakt?

Het is eigenlijk eerder vanuit een sociologisch perspectief aanraken vb LPD13/14.

- In de (voorlopige) leerplannen is er (nog) niets terug te vinden over gedragsneuwetenschappen, in de opleiding psychologie komt dit steeds meer aan bod. Is dat iets dat in de derde graad nog aan bod komt?

Bij de fysieke ontwikkeling van de mens kan je gedragsneuwetenschappen aan bod laten komen. (LPD4) ook LPD3 cognitieve ontwikkeling. Erik Scherder/ Jelle Joles

Inhoudelijke vragen over het leerplan

- Er zijn geen overkoepelende onderzoeksdoelstellingen humane wetenschappen meer klopt dit?

In het leerplan Sociologie en psychologie:

- LPD 1/LPD9/LPD 15 zijn mogelijkheden specifiek te werken aan onderzoekscompetenties
 - Ook in het GFL verwijzing naar onderzoekscompetenties.
 - Het leerplan verwijst zelf naar doelen 4, 7 (psychologie) en 15 (sociologie) om aan onderzoeksvaardigheden en reflectie te doen (zie punt 3.5 Aandachtspunten)
- Zullen de specifieke onderzoekscompetenties in de 3de graad ook gerealiseerd moeten worden binnen de context van het vak psychologie/sociologie?

Leerplannen 3^{de} graad moeten nog ontwikkeld worden

Inhoudelijke vragen over het leerplan

- Wat is het advies m.b.t. de verdiepingsdoelen in HW? Moeten die door elke leerling gehaald worden... Wat betekent dit voor het aanbrengen ervan (beperkt tijdsbestek) en voor de evaluatie?
 - Verschil leerplandoelen en verdiepingsdoelen:
 - Leerplandoelen= materie voor deliberatie

Wanneer leerlingen de leerplandoelen bereiken is de oriëntering (studierichtingsprofiel) naar beide studierichtingen mogelijk

 - Verdiepingsdoelen= materie voor oriëntering

In functie van succesvolle oriëntering naar de studierichting Humane wetenschappen aangewezen na te gaan hoe leerlingen in staat zijn de verdieping te verwerken (manier van denken, abstractieniveau).

Het advies tot oriëntering gebeurt niet enkel op basis van dit vak, maar vanuit het geheel van de vorming. (zie aandachtspunten 3.5)

- Verdiepend werken kan je op volgende manieren:
 - **via verdiepingsdoelen,**
 - met behulp van verdiepende werken bij de leerplandoelen,
 - door vakoverschrijdend te werken op basis van de samenhang en relatie tussen:
 - doelen van de andere vakken van het specifiek gedeelte, bv. filosofie, kunstbeschouwing,
 - doelen van de vakken van de basisvorming zoals Nederlands, Frans, Engels, Wiskunde

Inhoudelijke vragen over het leerplan

- Differentiatie in functie van het leerproces en het succesvolle oriënteren - belang geheel van de vorming
- Hoe belangrijk zijn deze doelen voor de evaluatie?
 - Oriëntering naar de derde graad toe. Kijken of abstractieniveau ok is, kijken naar verdieping, kijken naar het geheel van de vorming,...
 - Verdiepingsdoelen zijn geen materie voor deliberatie, wel voor oriëntatie
- Hoe in M&W 5 uur verwerken zonder verdiepingsdoelen?
- Trager tempo en meer opbouwend vanuit concreet materiaal.
- Worden er aparte bundels voorzien voor de verdiepingsdoelen?
 - Geen aparte bundels. Hoort bij materiaal. – differentiëren is inherent aan een krachtige leeromgeving die verder bouwt op de beginsituatie van leerlingen in functie van het leerproces, toekomstgericht

. Raakvlakken met andere leerplannen/vakken

- (Inleiding in de) Filosofie en Kunstbeschouwing zijn aparte leerplannen met een eigen leerpad en pedagogisch begeleiders
 - Filosofie in HW: leerpad en leerplan (wachtwoord ontwerpbeurt)
 - Inleiding in de filosofie in MWW: leerpad en leerplan (wachtwoord ontwerpbeurt)
 - Kunstbeschouwing: leerpad en leerplan (wachtwoord ontwerpbeurt)
- Raakvlakken tussen het leerplan Sociologie en Psychologie en andere leerplannen
 - Zie document met overzicht samenhang leerplannen in de tweede graad
 - Staan bij de betreffende leerplandoelen vermeld

Suggesties voor het complementair gedeelte

Hoe mogen we de complementaire uren invullen?

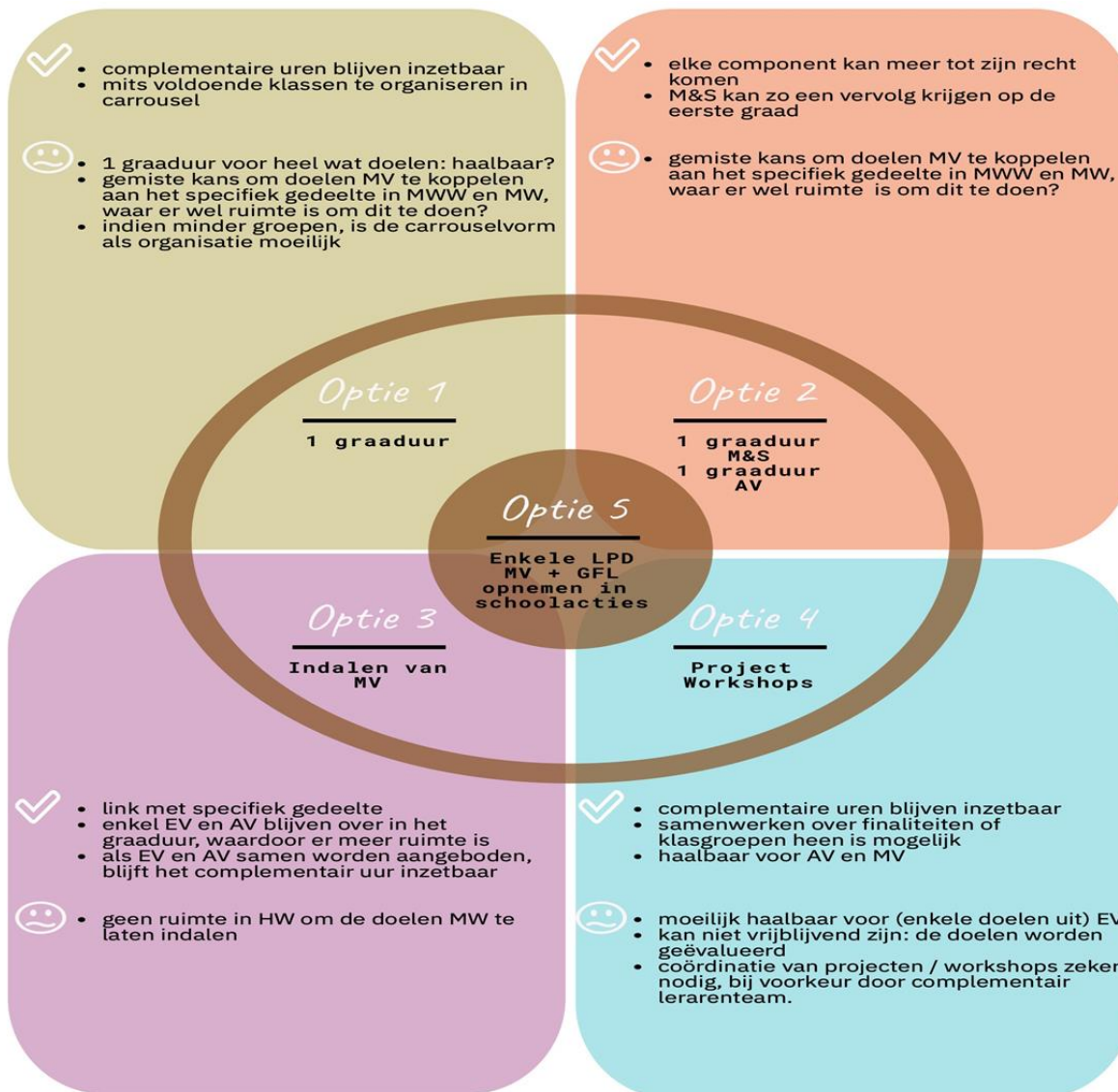
Modellessentabel 2de graad	Humane Wetenschappen	Maatschappij- en welzijnswetenschappen
Algemene Vorming	50 graaduren (26-24)	45 graaduren (23-22)
Specifiek gedeelte	12 graaduren (5-7)	13 graaduren (6-7)
Complementair gedeelte	2 graaduren (1-1)	6 graaduren (3-3)

- Vrije keuze van school
- Keuze in functie van
 - (Opvoedings)project
 - Remediëring, uitbreiding, verdieping van de algemene vorming of het specifiek gedeelte
 - Eigen sterktes waarop de school wil inzetten en waardoor de school zich wil/kan profileren
 - GFL en GLI: in afstemming met wat hierrond in de 1ste graad werd gedaan
 - MEAV

Suggesties voor het complementair gedeelte

- Keuze in functie van
 - (Opvoedings)project
 - Remediëring, uitbreiding, verdieping van de algemene vorming of het specifiek gedeelte
 - Bv: het versterken van een richting,
 - Bv: inspelen op het profiel van leerlingen
 - Bv: groepen willen samen zetten
 - Bv: nog niet zeker welke (geprogrammeerde) richtingen te mogen inrichten
 - Bv: vakoverschrijdend projectwerk om bv. aan onderzoek te kunnen doen (GFL) of om het specifiek gedeelte nog concreter te kunnen kaderen
 - Bv: extra uur Frans of Natuurwetenschappen (uitbreiding basisvorming of meer focus op inhouden in focus op vervolgopleidingen)
 - Eigen sterktes waarop de school wil inzetten en waardoor de school zich wil/kan profileren
 - GFL en GLI: in afstemming met wat hierrond in de 1ste graad werd gedaan
 - Bv: stevige basis gelegd om op verder te bouwen
 - Bv: sterke integratie gebruik van laptop in de vakken
 - Bv: ...
- MEAV

MEAV in Domein Maatschappij en welzijn



Leerplan MEAV: vergelijking HW, MWW en MW?

MEAV	Maatschappelijke component (MV) Samenhang met GFL, Geschiedenis en Godsdienst (link Mieke?)	Economische component (EV)	Artistieke component (AV)
Humane Wetenschappen (DO)	7 doelen niet opgenomen in Soc/Psy	7 doelen	7 doelen
Maatschappij en welzijnswetenschappen (DG)	7 doelen niet opgenomen in Soc/Psy wel ruimte om te laten indalen	7 doelen	7 doelen
Maatschappij een welzijn (D/A)	7 doelen opgenomen in het vak Maatschappij & welzijn (behalve LPD 5)	5 doelen Waarvan slechts 3 doelen identiek aan HW en MWW (andere verschillen in beheersingsniveau/inhoud) In vgl met D-finaliteit, geen doelen over werking van ondernemingen en organisaties	7 doelen Link met specifiek gedeelte?

Link met MEAV

- MEAV is een apart leerplan met een eigen leerpad en verschillende pedagogisch begeleiders – 3 componenten (voor artistieke vorming en economische vorming regionale begeleiders)
 - Leerpap MEAV
- Raakvlakken tussen het leerplan Sociologie en Psychologie en MEAV of Mens en Samenleving
 - In het leerplan vind je verwijzingen bij de betreffende leerplandoelen
 - Zie document met vergelijkingen leerplannen in de tweede graad + document met vergelijking MEAV en Mens & samenleving

Situering in het leerpad ‘Sociologie en psychologie’

1 WELKOM EN INTRODUCTIE

- ✓ Welkom
- ✓ Data sessies
- ✓ Praktische info

2 GENERIEKE SESSIE

- ✓ Doelen en inhouden
- ✓ Introductie in de nieuwe leerplannen tweede graad
- ✓ Achtergrondinformatie
- ✓ Verwerking

3 BASISSESSIE

- ✓ Doelen en inhouden
- ✓ Input
- ✓ Verwerking

4 VERDIEPENDE SESSIE

- Doelen en inhouden
- Input
- Verwerking

Verwerking

< Vorige

Zet op voltooid

Volgende >

Je kan bijkomende ondersteuningsnoden in kaart brengen via het MS-Forms document. Op basis van deze ondersteuningsnoden stemmen de vakbegeleiders verdere begeleidingsinitiatieven af.

Over

Statistieken

Delen

+ Voeg een quiz toe

Vervolg

- Aanbod volgend schooljaar ifv veel gestelde vragen/ noden
- Delen/uitwisselen materiaal
- Verschillende uitgeverijen: samen uitnodigen op 1 dag (afhankelijk van wat kan met Corona)
-

Extra info

Op de pro-website:

- [Modernisering so tweede en derde graad \(katholiekonderwijs.vlaanderen\)](#)
- [Basisinformatie \(katholiekonderwijs.vlaanderen\)](#)
- [Ondersteunende documenten \(katholiekonderwijs.vlaanderen\)](#)
- [Studierichtingsprofielen \(katholiekonderwijs.vlaanderen\)](#)
- [Administratieve vakbenamingen 2de graad - 210108 \(katholiekonderwijs.vlaanderen\)](#)
- [Complementair gedeelte 2de graad - 201112 \(katholiekonderwijs.vlaanderen\)](#)
- [Onderscheid leerplannen basisvorming 2de graad - 210211.pdf \(katholiekonderwijs.vlaanderen\)](#)